

«Шевроле Круз» сбил женщину на «зебре» у вокзала в Бердске

ДТП с пострадавшей, которую с места происшествия увезла скорая помощь, произошло сегодня, 15 октября, утром на пешеходном переходе через трассу М-52.

По словам водителя «Шевроле», его подрезала маршрутка, выезжавшая с привокзальной парковки.

— Она закрыла мне обзор на пешеходном переходе, я стал её объезжать, и немного ускорился, уходя от столкновения.

В этот момент женщина выбежала по «зебре» со стороны вокзала автомобилю наперерез...

Водитель маршрутной «газели», спровоцировавший по мнению водителя авто наезд на пешехода, по словам инспектора ДПС бердской ГИБДД Андрея Ганке в случившемся не виноват.

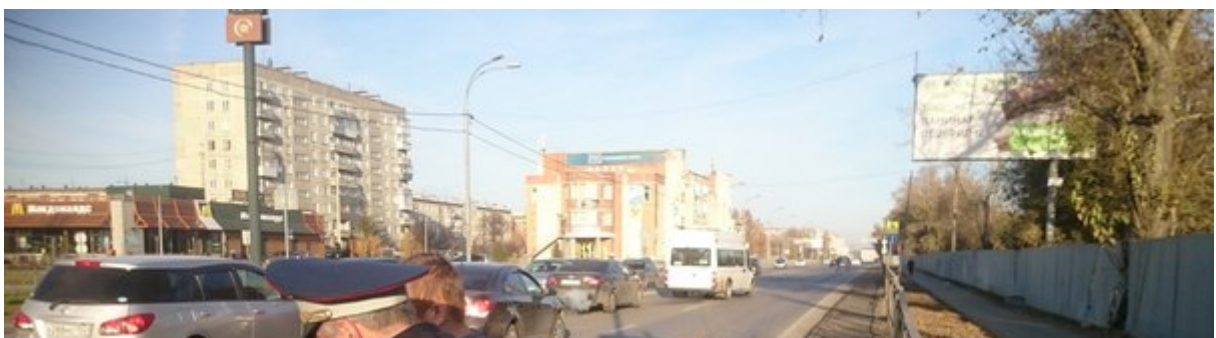
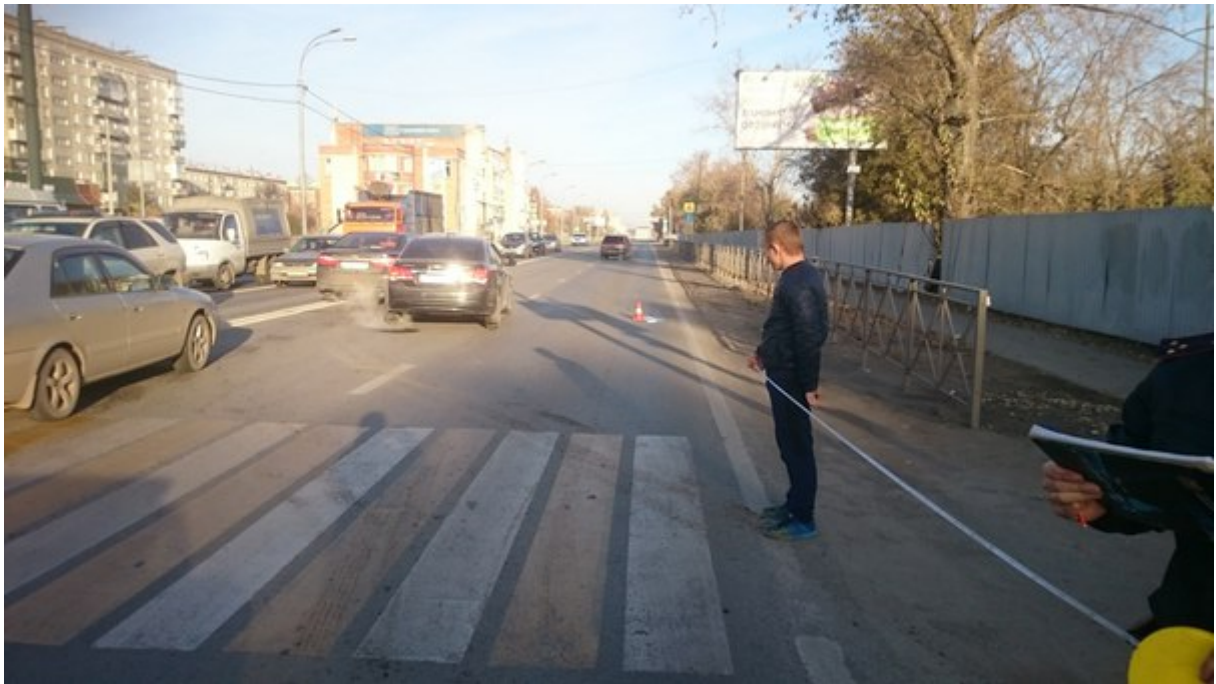
— Просто водитель «Шевроле» отвлёкся и совершил наезд на пешехода, — констатирует полицейский.

Сбитой женщине, по оценке водителя «Шевроле», на вид лет сорок пять. После удара автомобиля она упала на проезжую часть и ударилась головой об асфальт. Об этом свидетельствует пятно крови в нескольких метрах от «зебры» пешеходного перехода и вмятина на капоте автомобиля.

Состояние автомобилиста на вид не вызывает сомнений у инспектора ДПС, но по регламенту ему придётся, по словам Ганке, обязательно подвергнуться проверке на потребление алкоголя с помощью алкотестера.

© АвтоБердск







♥ 74 Ещё

👁 50K